

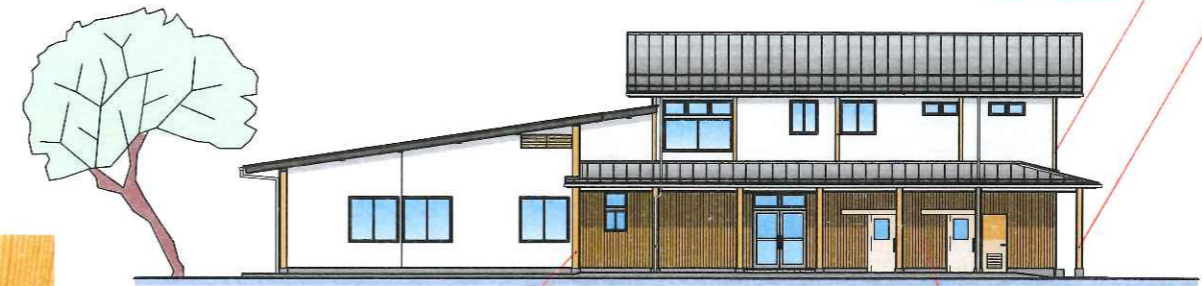
林業大学校実習・女子寮棟建築工事の概要

1 工事概要

工期	平成26年9月3日～平成27年3月20日（約7ヶ月）
契約金額	1億6,178万4,000円 （地域経済活性化・雇用創出臨時交付金活用事業）

2 建物概要

建物名称	実習・女子寮棟		
構造・規模	木造2階建て 延べ面積544.74㎡		
使用木材 （長野県産材）	部位	樹種	数量（m ³ ）
	土台	ヒノキ（木曽産）	36
	柱（一般）	ヒノキ（木曽産）	
	梁（一般）	カラマツ（木曽産）	22
	柱・梁（大断面）	カラマツ（木曽産）	19
	造作・仕上材	ヒノキ（木曽産）	20
	サワラ（木曽産）		
	アカマツ（中南信）		
	合計		97



北立面図



東立面図

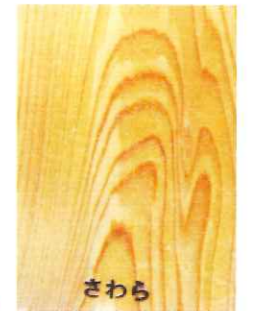
柱：カラマツ大断面集成材

柱：ヒノキ



からまつ

柱：カラマツ



さわら

外壁：サワラ



あかまつ

床：アカマツ



ひのき

床：ヒノキ

